



Juni 2016

Sehr geehrter Kunde und Interessent

keine Fiktion - Industrie 4.0 mit Insys IMON und Siemens LOGO!

Das Industrie 4.0 nur für Gross Projekte sein soll widerlegt einer unserer Kunden.

Mit modularen Lösungen realisiert er Kleinsteuerungen für öffentliche, vandalensichere Toilettenanlagen und stellt den Betreibern die Ertragszahlen wie andere wichtige Daten über eine Cloud zur Verfügung.

Es braucht nicht viel, um immense Vorteile im Markt für seine Lösung aufzuzeigen.



Neu - Live Datenvisualisierung mit Monitoring App



Neu WEBINAR von INSYS



Neu CANopen Gateway zu S7-1500



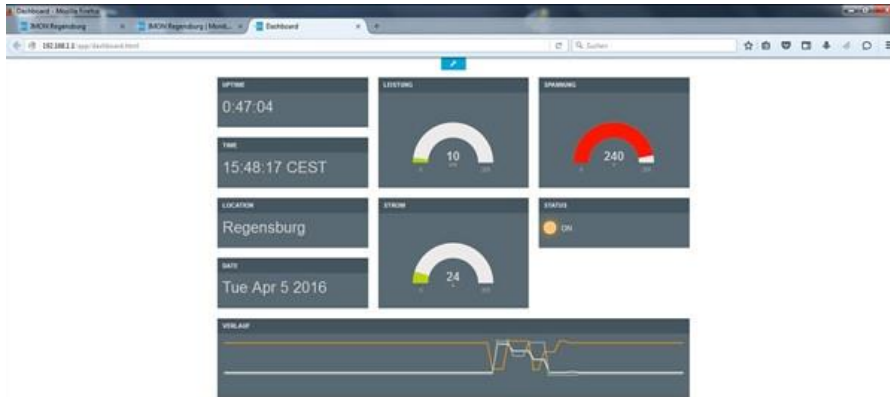
M-BUS Daten über Mobilfunk



clevere **gateweb** Kunden

Dashboard für Insys Fernwartungsrouter

Live-Datenvisualisierung von überwachten Geräten für Kunden des Insys Connectivity Service mit Monitoring App - kostenlos!



Mit dem Dashboard der Monitoring App können Sie die relevanten Werte Ihrer überwachten Geräte und der Eingänge der IMON-Störmelder live visualisieren.

Das Dashboard ist verfügbar für alle IMON-, EBW- und MoRoS-Router ab der Monitoring App Version 2.4.0

[Webinar am 28. Juni um 16:00 Uhr zum Thema Dashboard - melden Sie sich an >>>](#)

WEBINAR von Insys



Das sind kurze Online Seminare von ca. 30 Minuten dauer. Dabei werden wichtige Features und hilfreiche Tips live aufgezeigt.

Per Chat können Frage gestellt werden welche unsere Techniker möglichst Zeitnah beantworten.

Diese Webinars sind kostenlos

CANOpen und Siemens S7-1500

Profinet<> CANOPEN

Das **PN/CAN-Gateway** bindet CANopen®-Geräte in ein PROFINET-Netzwerk ein. Gleichzeitig stellt es einen vollwertigen CANopen®-Master dar.

Als Master unterstützt das Gateway Netzmanagement, SYNC-Telegramme und Nodeguarding/Heartbeat zur Überwachung der Teilnehmer.

Am PROFINET-Netzwerk ist das PN/CAN-Gateway ein PROFINET IO-Device und unterstützt Übertragungsraten bis 100 Mbit voll duplex, am CAN-Bus wird bis zu 1 Mbit/s unterstützt.

Die IO-Daten (PDOs) der CANopen®-Teilnehmer werden transparent und frei konfigurierbar in das PROFINET-Netzwerk eingebündelt und können so in der SPS direkt verarbeitet werden.



gateweb - Helmholz Sommeraktion !

Artikel: 700-670-PNC01 = **CHF 475.00**

(gültig 18.07.2016 bis 19.08.2016)

[mehr Info >>>](#)

M-BUS Daten über Mobilfunk vernetzen

Das com.tom M-BUS mit integriertem M-Bus-Interface ist die optimale Lösung zur Fernauslesung von Verbrauchszählern. Die Fernauslesung kann über eine bestehende WAN-Anbindung oder über Mobilfunk erfolgen.

Die integrierte WEB-PLC ist ein WEB basierender graphische Editor - für einfache SPS Steuerungsfunktionen.

Es stehen die Steuerungsfunktionen AND, OR, XOR, FF, TIMER, COUNTER, COMPARE und weitere für einfach zu erstellende SPS Funktionen zur Verfügung.

Zusätzliche Protokolle (z.B. Modbus oder IEC 60870-5-104) sind in der WEB-PLC verfügbar.

Die Kommunikation zum com.tom PORTAL ist immer verfügbar, benötigt wird nur eine entsprechende Konfiguration.

Zusätzlich stehen weitere Service- und Remote Dienste, wie insbesondere OpenVPN, NAT, und COM Server zur Verfügung.



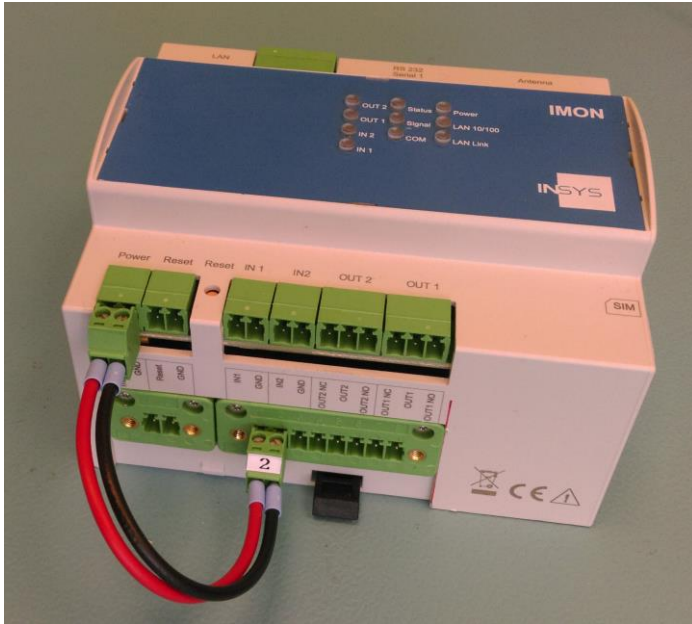
clevere **gateweb** Kunden

Integrierte USV im IMON-G300

Einer unserer Kunden hat mit Hilfe eines 3D Printers - einer kleinen mini USV Platine und handwerklichem Geschick eine USV in ein IMON-G300 eingebaut.

Damit wird die Anlage inkl. LOGO! 8 mit Display LOGO! TDE und einem LOGO! 4 Port HUB für 4 Stunden autark.

Das IMON-G300 alleine würde für 10 Stunden mit Akkupower versorgt.



Mit freundlichen Grüßen

gateweb GmbH

Hans Lehner
Im Chrüzacher 11
8306 Brüttisellen

044 833 37 13 phone

044 833 70 05 fax

info@gateweb.net

Copyright @ gateweb GmbH

Newsletter abmelden: bitte mit Angabe von Nachname und Firma an
<mailto:info@gateweb.net>