



Wertvolle Hinweise, Tipps und Neuheiten für Zeitgewinn  
im Engineering.

Ausgabe: 09/2013

---

Unsere Hersteller entwickeln in aller Stille und produzieren laufend verbesserte Produkte welche einfacher und schneller zur Automatisierungslösung führen.

**Das Highlight im September heisst IMO-2 - Router mit Alarmkaskadierung**

**Schlagzeilen:**

- IXXAT und HMS Networks
- Gateway Modbus RTU <> Modbus TCP
- USB - CAN compact Interface
- Wireless Brige - WLAN - Bluetoth
- TB20 dezentrales Profibus / CANopen System
- REX300 Fernwartung S7
- IMO-1 neu auch für LOGO! 0BA7
- IMO-2 neu mit MODBUS RTU/TCP Schnittstelle
- Solution Finder - Fernwartung

\*\*\*\* zahlreiche nützliche Know How Hinweise

Newsletter als PDF >>>>

---

**Wussten Sie.....**

Mit der Übernahme der Firma IXXAT durch HMS Networks entstehen hervorragende Chancen für die Erweiterung der Produktpalette.

Für gateweb GmbH und dessen Kunden eröffnen die IXXAT Produkte neue Lösungsansätze.

gateweb GmbH freut sich, als langjähriger Kompetenzpartner von HMS Networks die Marktbetreuung damit zu erweitern.

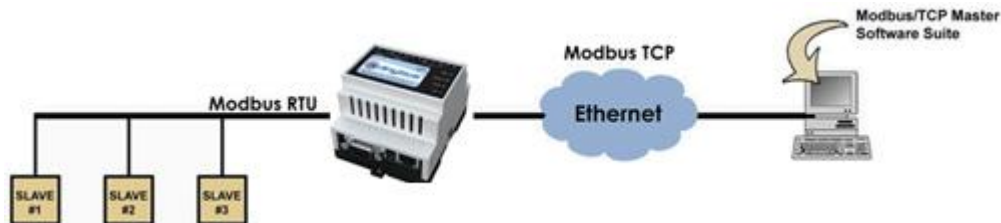
In der Schweiz ist Herr **Johannes Haag** als Berater für die IXXAT Produkte aktiv - zusammen sind wir am Markt tätig und setzen uns für Ihre optimale Lösung ein.



---

## Gateway: Modbus-RTU-Master / Modbus-TCP-Slave

Das Gateway verbindet Modbus-RTU- mit Modbus-TCP- Netzwerken. Auf Modbus-RTU-Seite übernimmt das Gateway die Rolle des Masters, auf Modbus-TCP-Seite die des Slaves.



Anfragen eines Modbus-TCP-Masters an die Slaves im Modbus-RTU-Netzwerk werden vom Anybus-Gateway auf Modbus-RTU umgesetzt. Umgekehrt werden Antworttelegramme der Modbus-RTU-Slaves für den Modbus-TCP-Master durch das Gateway ebenfalls entsprechend konvertiert. Damit können über das Anybus-Gateway Modbus-TCP-Master mit einem oder mehreren Modbus-RTU-Slaves kommunizieren.

Die physikalische Anbindung des Anybus-Gateways an Modbus-RTU erfolgt für RS-232 über einen 9-poligen D-Sub-Stecker, für RS-485 über einen RJ12-Steckverbinder. Die Anbindung an die Ethernet-Seite (Modbus-TCP) geschieht über einen herkömmlichen RJ45-Stecker.

[mehr Info >>>](#)

---

## USB-CAN Interface **neu**



### **USB-to-CAN compact - intelligentes CAN-Interface für den USB-Port**

Aktives CAN-Interface für den Anschluss an den USB-Bus. Das 16-Bit-Mikrocontrollersystem ermöglicht ein zuverlässiges und verlustloses Senden und Empfangen von Nachrichten in CAN-Netzwerken mit hoher Übertragungsrate und hoher Buslast. Ferner werden die Nachrichten mit einem Zeitstempel versehen und können direkt im USB-to-CAN compact gefiltert und zwischengespeichert werden. Ebenso kann das Modul auch als Master für z. B. CANopen-Systeme eingesetzt werden.

Zusammen mit dem mitgelieferten universellen CAN-Treiber VCI ermöglicht das USB-to-CAN compact die einfache Integration PC-gestützter Anwendungen in CAN-Systemen. Durch den äußerst interessanten Preis und die kompakte Bauform ist das USB-to-CAN Interface für den Einsatz in Serienprodukten sowie in Verbindung mit dem canAnalyser für Entwicklungs-, Service- und Wartungsarbeiten bestens geeignet.

[mehr Info >>>>](#)

---

## WIRELESS BRIDGE Bluetooth oder WLAN neu



Die

### Anybus Wireless Bridge verbindet zwei Industrial-Ethernet-Installationen zuverlässig per Bluetooth™ oder WLAN

Die Wireless Bridge ist für die industrielle Kommunikation in mobilen Installationen, z. B. fahrerlose Transportfahrzeuge und Kräne, sowie für die Anbindung rotierender Komponenten an industrielle Ethernet-Netze bestens geeignet. Darüber hinaus kann die Wireless Bridge auch zur Überbrückung explosionsgefährdeter Bereiche eingesetzt werden sowie in vielen anderen Applikationen, bei denen eine kabelgebundene Übertragung nicht möglich ist.

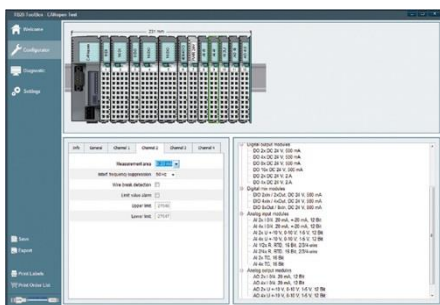
#### \*\*\*\* KnowHow - Bluetooth WLAN

Die Datenübertragung erfolgt per Bluetooth oder WLAN. Die WLAN-Variante hat aufgrund des größeren Frequenzbereichs eine höhere Bandbreite bei der Übertragung der wireless Signale. Die Bluetooth-Version ist dafür noch zuverlässiger und weniger störungsanfällig, da die Bluetooth-Variante zwischen verschiedenen Frequenzen wechselt.

[mehr Info >>>>](#)

---

## TB20 I/O System - Profibus und CANopen - neu



### Die TB20 dezentrale Steuerungseinheit für Profibus und CANopen

Einfach - sicher - Hot plug

#### TB20-ToolBox

Unser Service: Diagnose in Echtzeit

Die „TB20-ToolBox“ ist ein praktisches Inbetriebnahme- und Wartungs-Tool zum Einlesen der Konfiguration, zur Anzeige des aktuellen Systemzustands und zur Analyse von Parametrier- und Aufbaufehlern. In Echtzeit können das IO-Abbild, die aktuelle Parametrierung und Diagnosemeldungen angezeigt werden.

Über die Anzeige des elektronischen Typenschildes aller Baugruppen ist eine sichere Identifikation und Wartung möglich. Eine Inbetriebnahme des TB20-IO-Systems ohne übergeordnete Steuerung durch direktes Lesen und Schreiben von Ein-/Ausgängen erleichtert die Überprüfung der Verkabelung und des gesamten Aufbaus

[Easy to use - Videoanleitung >>>>](#)

---

## REX300 Fernwartungsrouter für S7



### Beste Lösung für die Fernwartung von Simatic S7 Steuerungen

Der Industrierouter REX 300 bietet Ihnen höchste Flexibilität bei grösstmöglicher Sicherheit. Mit dem Router können Sie eine einfache und sichere Kommunikation von der Ferne aus mit Ihren Anlagen herstellen.

Durch die S7-300\* Bauform kann der REX 300 leicht in ein S7-300\* System integriert werden und bietet durch den beigelegten PG/PC Schnittstellentreiber die Möglichkeit ihn über alle gängigen Simatic\*

Engineering Tools zu verwenden.

### \*\*\*\*\* KnowHow - SMS-Triggerung

Mit dem SMS Toolbox zum REX300 können Sie das REX300 zum Alarm- und Störmelder konfigurieren.

Es lassen sich mit diesem nützlichen Tool Grenz-, oder Alarmwerte aus der SPS Triggern welche als SMS an einen oder mehrere Empfänger versendet werden können.

---

## IMO-1 - neu auch für Siemens LOGO! - 0BA7



IMO Störmelder überwachen zuverlässig Steuerungen und digitale Eingänge. Sie versenden konfigurierbare Meldungen bei Eintreten von definierbaren Ereignissen per E-Mail, SMS oder SNMP. Integriert sind natürlich aktuelle Sicherheitsfunktionen wie eine Firewall und VPN.

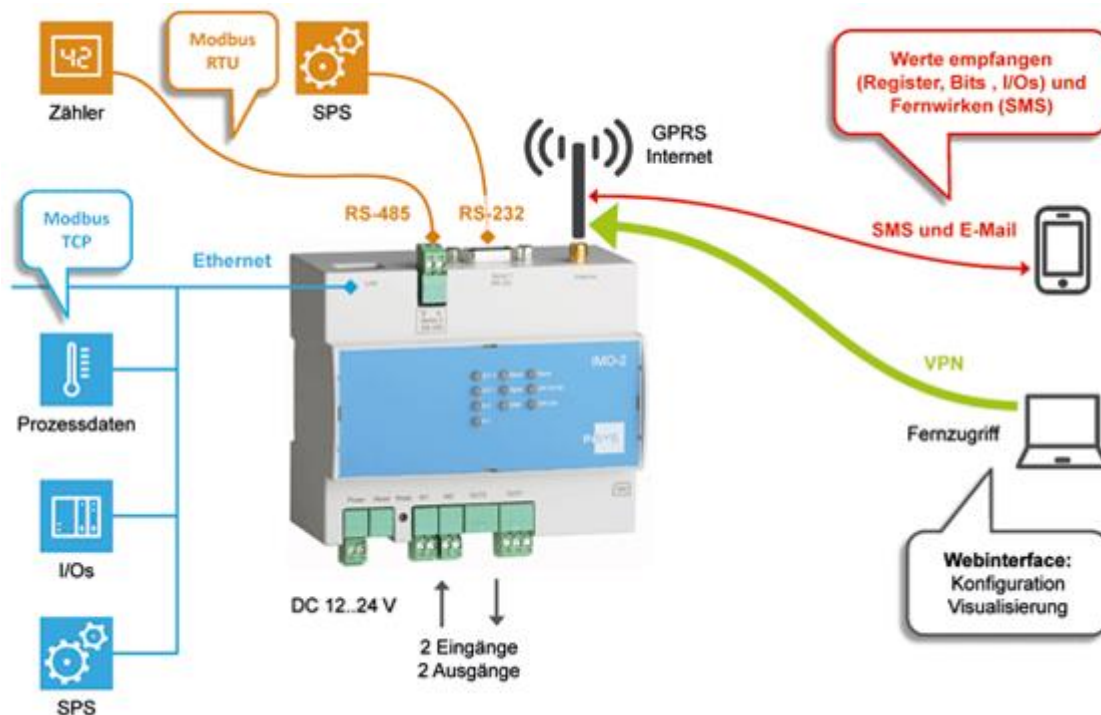
### \*\*\*\* KnowHow - Firmware für LOGO! 0BA7 AKTUALISIEREN

Alle IMO-1 Geräte verfügen über die Möglichkeit, jederzeit eine neue Firmware aufzuspielen. Damit lässt sich auf bestehenden IMO-1 Geräten auch die neue, für die LOGO! 0BA7 zu nutzende Firmware aufspielen.

[mehr Info >>>>](#)

---

## IMO-2 Fernwartung - Störmelder für Modbus RTU/TCP



### Mobilfunk-Störmelder mit Überwachungsfunktion

Der GPRS-Störmelder IMO-2 überwacht Modbus-Geräte (TCP und RTU), digitale Eingänge und interne Timer.

Zustandswerte angeschlossener Geräte können mittels flexibler, logischer Verknüpfung von frei wählbaren Elementen Aktionen auslösen. So sind vom Nutzer definierbare SMS oder E-Mails mit aktuellen Zustandswerten und das Schalten von Ausgängen möglich. Eingehende SMS oder Änderungen an den digitalen Eingängen können dabei ebenfalls verknüpft werden. Der integrierte Webserver

dient zur Konfiguration und Anzeige des aktuellen Status von ausgewählten Werten und Registern, auch per Fernzugriff über GPRS.

### \*\*\*\* KnowHow - Modbus MIX Lösungen

Das IMO-2 unterstützt dank der seriellen (MODBUS RTU Master) und der Ethernet (MODBUS TCP)Schnittstelle auch eine gemischte Installation mit mehreren Steuerungen.

[mehr Info >>>](#)

---

IMO-1 und IMO-2

"die Störmelder"

last Minute Info

### \*\*\*\* KnowHow - Alarmieren ist nicht gleich Alarmieren

Alarmlkaskade ist das Zauberwort!

Die IMO Geräte enthalten eine mächtige Alarmlerungsfunktion welche über Timer mehrere Alarme an unterschiedliche Empfänger sendet. Die Alarmlerung kann mit einem Quittieruns SMS gestoppt werden.

**IMO- der Zauberzweig zum SUPER Preis**

---

aktualisierte WEB Seite von gateweb GmbH

## Fernwartung - Einfache Auswahl dank dem [SOLUTION FINDER >>>>](#)

Solution Finder	Fernwartung - Remote Ac		
Gerät	Mobilfunk	Internet	Te
<a href="#">MoRoS HSPA</a>	X		
<a href="#">EBW-H100</a>	X		
<a href="#">IMO-1</a>	X		
<a href="#">IMO-2</a>	X		
<a href="#">MoRoS Modem</a>			
<a href="#">MoRoS ISDN</a>			
<a href="#">MoRoS MI</a>			

Eine einfache Tabelle vereinfacht die Auswahl des passenden Störmeldegerätes ... oder es hilft uns bei der Beratung zu Ihrer optimalen Lösung.

Mit freundlichen Grüßen

**gateweb** GmbH

Hans Lehner  
Im Chrüzacher 11  
8306 Brüttsellen

044 833 37 13 phone  
044 833 70 05 fax  
[info@gateweb.net](mailto:info@gateweb.net)

Copyright @ gateweb GmbH

Wenn Sie keine weiteren Informationen von uns bekommen möchten,  
so klicken Sie bitte einfach [hier >>>>](#)

(bitte vergessen Sie nicht, Ihre Adresse und Namen anzugeben)